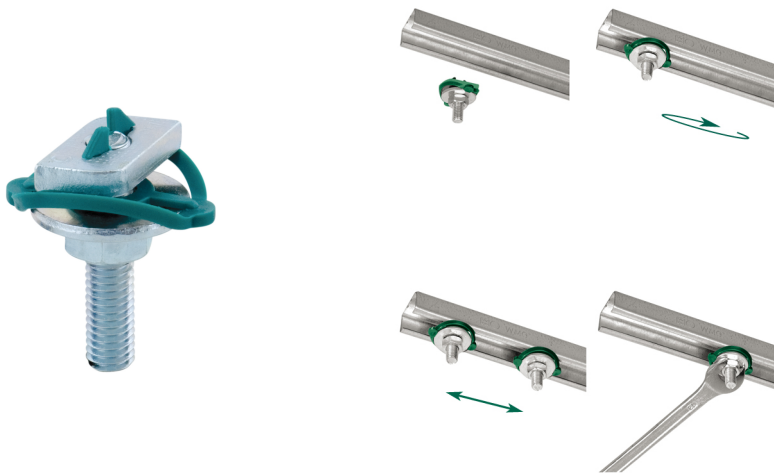


# BIS RapidRail® Hammerfix (ev)

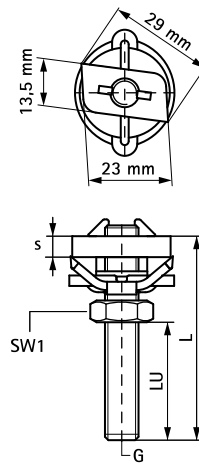
(G 30 50)

Befestigung an BIS RapidRail® Schienen



## Vorteile und Eigenschaften

- Komplett vormontierte Schiebemutter mit Gewindestift, Unterlegscheibe und BIS RapidRail®-Federring
- durch vormontierte Klemmfeder leicht einsetzbar und bis zur Endfixierung flexibel positionierbar
- geeignet für Montageschiene WMO, 1, 15, 2, 30, 35
- Material: Metallteile aus Stahl 1.0332; Klemmfeder aus POM (Polyoxymethylen), grün
- elektrolytisch verzinkt



Art.Nr.	G	L	LU	s	SW1	T <sub>(max.)</sub>	Für Schiene	F <sub>a,z</sub>	VPE 1	VPE 2	Gew / 1 Einh
			(mm)	(mm)	(mm)	(Nm)		(N)			(g)
6523602	M6	20 mm	5	4,0	10	7,5	WMO - 35	2.000	25	250	24
6523603	M6	30 mm	15	4,0	10	7,5	WMO - 35	2.000	25	250	24
6523604	M6	40 mm	25	4,0	10	7,5	WMO - 35	2.000	25	250	29.00
6523802	M8	25 mm	7	5,0	13	15,0	WMO - 35	2.700	25	250	32
6523803	M8	30 mm	12	5,0	13	15,0	WMO - 35	2.700	25	250	34
6523804	M8	40 mm	22	5,0	13	15,0	WMO - 35	2.700	25	250	36
6523805	M8	50 mm	32	5,0	13	15,0	WMO - 35	2.700	25	250	36
6523806	M8	60 mm	42	5,0	13	15,0	WMO - 35	2.700	25	250	42.5
6523807	M8	70 mm	52	5,0	13	15,0	WMO - 35	2.700	25	250	43
6523808	M8	80 mm	62	5,0	13	15,0	WMO - 35	2.700	25	250	45.5
6523809	M8	90 mm	72	5,0	13	15,0	WMO - 35	2.700	25	250	47.50
6523810	M8	100 mm	82	5,0	13	15,0	WMO - 35	2.700	25	250	56
6523812	M8	120 mm	102	5,0	13	15,0	WMO - 35	2.700	25	250	60
6523815	M8	150 mm	132	5,0	13	15,0	WMO - 35	2.700	25	250	68
6523818	M8	180 mm	162	5,0	13	15,0	WMO - 35	2.700	25	125	76.00
6523820	M8	200 mm	182	5,0	13	15,0	WMO - 35	2.700	25	125	83.00
6523002	M10	25 mm	7	5,0	17	15,0	WMO - 35	2.900	25	250	41.00
6523003	M10	30 mm	12	5,0	17	15,0	WMO - 35	2.900	25	250	44
6523004	M10	40 mm	22	5,0	17	15,0	WMO - 35	2.900	25	250	49
6523005	M10	50 mm	32	5,0	17	15,0	WMO - 35	2.900	25	250	50
6523006	M10	60 mm	42	5,0	17	15,0	WMO - 35	2.900	25	250	54
6523008	M10	80 mm	62	5,0	17	15,0	WMO - 35	2.900	25	250	68
6523010	M10	100 mm	82	5,0	17	15,0	WMO - 35	2.900	25	250	76.00
6523016	M10	160 mm	142	5,0	17	15,0	WMO - 35	2.900	25	125	104.00

LU = Nutzlänge, d.h. verbleibende Länge des Stiftes im montierten Zustand (bei Schienenstärke 2mm).

## Kombination mit

- BIS RapidRail® Montageschienen (sv)
- BIS RapidRail® Wandkonsolen (BUP1000)